

# HAPPY HARTMANN Objektausstattung

[www.happy-hartmann.de](http://www.happy-hartmann.de)



## EDELSTAHLMÖBEL

Happy Hartmann ist seit mehr als 20 Jahren Ihr  
zuverlässiger Lieferant mit einer umfangreichen  
Produktauswahl

2026



Wir sind  
Präqualifiziert!

Zertifikatsnummer:  
11 011 056943



Graf-Zeppelin-Str. 58  
33181 Bad Wünnenberg-Haaren



Tel: 0 29 57 / 98 58 6-0



[info@happy-hartmann.de](mailto:info@happy-hartmann.de)  
[www.happy-hartmann.de](http://www.happy-hartmann.de)

## SPÜLTISCH OHNE GRUNDBODEN, MIT EINEM BECKEN

Ausführung: fest verschweißt

- H = 850 MM



- hergestellt aus rostfreiem, ferritischem Stahl
  - Aufkantung hinten, 40 mm Höhe
  - Plattenstärke mindestens 1 mm, Beckenstärke 1 mm
  - umlaufender Wulstrand
  - Spülabdeckung gepresst (bis 1400 mm Breite)
  - Abtropffläche gerillt (ab 1000 mm Breite) und mit Omegaprofilen verstärkt (ab 1400 mm Breite)
  - eingeschweißte Beckenblende
  - höhenverstellbare Füße +25 mm bis -5 mm
  - Tischbeine aus Vierkantprofil 40x40 mm
  - Lieferung inkl. Überlaufrohr und Abflusssieb
  - mit Becken links oder rechts
  - beim Tischmaß 600x700 mm & 700x700 mm Becken mittig
  - Beckenmaß 400 x 400 x 250 mm bei Tischen mit T = 600 mm & B = 600 mm
  - Beckenmaß 500 x 500 x 250 mm bei Tischen mit T = 700 mm
  - ab einer Breite von 1500 mm mit Verstrebung
- Bitte die Artikelnummer um R oder L für Becken Rechts oder Becken Links ergänzen, sowie um ein A wenn eine Aufkantung an der Wandseite gewünscht ist.

Breite (mm)	Tiefe 600mm		Tiefe 700mm		Becken	Aufkantung
	Art.Nr.	Preis €	Art.Nr.	Preis €	R/L	Art.Nr. +A
600	ST-VST06620	388 €	ST-VST06720	403 €	-	x
700	ST-VST07620	405 €	ST-VST07720	420 €	-	x
1000	ST-VST10620	456 €	ST-VST10720	474 €	x	x
1100	ST-VST11620	473 €	ST-VST11720	491 €	x	x
1200	ST-VST12620	489 €	ST-VST12720	510 €	x	x
1300	ST-VST13620	506 €	ST-VST13720	528 €	x	x
1400	ST-VST14620	522 €	ST-VST14720	546 €	x	x
1500	ST-VST15620	550 €	ST-VST15720	566 €	x	x
1600	ST-VST16620	569 €	ST-VST16720	585 €	x	x
1700	ST-VST17620	591 €	ST-VST17720	606 €	x	x
1800	ST-VST18620	611 €	ST-VST18720	624 €	x	x
1900	ST-VST19620	630 €	ST-VST19720	644 €	x	x

## SPÜLTISCH MIT GRUNDBODEN, MIT EINEM BECKEN

Ausführung: fest verschweißt

- H = 850 MM



- hergestellt aus rostfreiem, ferritischem Stahl
  - Aufkantung hinten, 40 mm Höhe
  - Plattenstärke mindestens 1 mm, Beckenstärke 1 mm
  - umlaufender Wulstrand
  - Spülabdeckung gepresst (bis 1400 mm Breite)
  - Abtropffläche gerillt (ab 1000 mm Breite) und mit Omegaprofilen verstärkt (ab 1400 mm Breite)
  - eingeschweißte Beckenblende
  - höhenverstellbare Füße +25 mm bis -5 mm
  - Tischbeine aus Vierkantprofil 40x40 mm
  - Lieferung inkl. Überlaufrohr und Abflusssieb
  - mit Becken links oder rechts
  - beim Tischmaß 600x700 mm & 700x700 mm Becken mittig
  - Beckenmaß 400 x 400 x 250 mm bei Tischen mit T = 600 mm & B = 600 mm
  - Beckenmaß 500 x 500 x 250 mm bei Tischen mit T = 700 mm
- Bitte die Artikelnummer um R oder L für Becken Rechts oder Becken Links ergänzen, sowie um ein A wenn eine Aufkantung an der Wandseite gewünscht ist.

Breite (mm)	Tiefe 600mm		Tiefe 700mm		Becken	Aufkantung
	Art.Nr.	Preis €	Art.Nr.	Preis €	R/L	Art.Nr. +A
600	ST-VST06621	444 €	ST-VST06721	459 €	-	x
700	ST-VST07621	472 €	ST-VST07721	487 €	-	x
1000	ST-VST10621	550 €	ST-VST10721	569 €	x	x
1100	ST-VST11621	577 €	ST-VST11721	595 €	x	x
1200	ST-VST12621	602 €	ST-VST12721	623 €	x	x
1300	ST-VST13621	628 €	ST-VST13721	650 €	x	x
1400	ST-VST14621	654 €	ST-VST14721	678 €	x	x
1500	ST-VST15621	692 €	ST-VST15721	708 €	x	x
1600	ST-VST16621	720 €	ST-VST16721	736 €	x	x
1700	ST-VST17621	752 €	ST-VST17721	766 €	x	x
1800	ST-VST18621	781 €	ST-VST18721	793 €	x	x
1900	ST-VST19621	810 €	ST-VST19721	823 €	x	x

## SPÜLSCHRANK MIT FLÜGELTÜREN, MIT EINEM BECKEN

Ausführung: fest verschweißt

- H = 850 MM



- hergestellt aus rostfreiem, ferritischem Stahl
- Aufkantung hinten, 40 mm Höhe
- Materialstärke mindestens 1 mm, Becken 1 mm
- umlaufender Wulstrand
- Spülabdeckung gepresst (bis 1400 mm Breite)
- Abtropffläche gerillt (ab 1000 mm Breite) und mit Omegaprofilen verstärkt (ab 1400 mm Breite)
- höhenverstellbare Füße +25 mm bis -5 mm
- Tischbeine aus Vierkantprofil 40x40 mm
- beim Tischen mit  $B \leq 600$  mm Becken zentral gestellt
- Lieferung inkl. Überlaufrohr in 180 mm Länge und Abflusssieb
- mit Becken links oder rechts
- Beckenmaß 400 x 400 x 250 mm bei Tischen mit  $T = 600$  mm und  $T = 700$  mm &  $B < 700$  mm
- Beckenmaß 500 x 500 x 250 mm bei Tischen mit  $T = 700$  mm &  $B \geq 700$  mm
- Flügeltüren sind doppelwandig ausgeführt, mit durchgehender Griffleiste und Magnetschließer
- bis zu einer Breite von 600 mm mit einer Flügeltür, ab 1400 mm Breite mit drei Flügeltüren
- Scharniere auf der linken Seite beim Spülschrank mit  $B \leq 600$  mm
- Schrankgehäuse ohne hintere Wand

- Bitte die Artikelnummer um R oder L für Becken Rechts oder Becken Links ergänzen, sowie um ein A wenn eine Aufkantung an der Wandseite gewünscht ist.

Breite (mm)	Tiefe 600mm		Tiefe 700mm		Becken	Aufkantung
	Art.Nr.	Preis €	Art.Nr.	Preis €	R/L	Art.Nr. +A
600	ST-VSK06620	608 €	ST-VSK06720	613 €	-	x
1000	ST-VSK10620	721 €	ST-VSK10720	780 €	x	x
1100	ST-VSK11620	777 €	ST-VSK11720	813 €	x	x
1200	ST-VSK12620	810 €	ST-VSK12720	848 €	x	x
1300	ST-VSK13620	842 €	ST-VSK13720	882 €	x	x
1400	ST-VSK14620	873 €	ST-VSK14720	917 €	x	x

## SPÜLSCHRANK MIT SCHIEBETÜREN, MIT EINEM BECKEN

Ausführung: fest verschweißt

- H = 850 MM



- hergestellt aus rostfreiem, ferritischem Stahl
  - Aufkantung hinten, 40 mm Höhe
  - Materialstärke mindestens 1 mm, Becken 1 mm
  - umlaufender Wulstrand
  - Spülabdeckung gepresst (bis 1400 mm Breite)
  - Abtropffläche gerillt (ab 1000 mm Breite) und mit Omegaprofilen verstärkt (ab 1400 mm Breite)
  - höhenverstellbare Füße +25 mm bis -5 mm
  - Tischbeine aus Vierkantprofil 40x40 mm
  - Lieferung inkl. Überlaufrohr in 180 mm Länge und Abflusssieb mit Becken links oder rechts
  - Beckenmaß 400 x 400 x 250 mm bei Tischen mit T = 600 mm
  - Beckenmaß 500 x 500 x 250 mm bei Tischen mit T = 700 mm
  - Schiebetüren sind doppelwandig ausgeführt, mit durchgehender Griffleiste und Magnetschließer
  - Führungsschiene der Schiebetüren aus Edelstahl, mit Führungszapfen in der unteren Schiene Schiebetüren laufen und hängen auf Rollen
  - Schrankgehäuse ohne hintere Wand
- Bitte die Artikelnummer um R oder L für Becken Rechts oder Becken Links ergänzen, sowie um ein A wenn eine Aufkantung an der Wandseite gewünscht ist.

	Tiefe 600mm		Tiefe 700mm		Becken	Aufkantung
Breite (mm)	Art.Nr.	Preis €	Art.Nr.	Preis €	R/L	Art.Nr. +A
1000	ST-VSK10621	751 €	ST-VSK10721	796 €	x	x
1100	ST-VSK11621	777 €	ST-VSK11721	825 €	x	x
1200	ST-VSK12621	803 €	ST-VSK12721	853 €	x	x
1300	ST-VSK13621	830 €	ST-VSK13721	881 €	x	x
1400	ST-VSK14621	856 €	ST-VSK14721	907 €	x	x
1500	ST-VSK15601	880 €	ST-VSK15701	935 €	x	x
1600	ST-VSK16601	905 €	ST-VSK16701	961 €	x	x
1700	ST-VSK17601	932 €	ST-VSK17701	990 €	x	x
1800	ST-VSK18601	957 €	ST-VSK18701	1.018 €	x	x

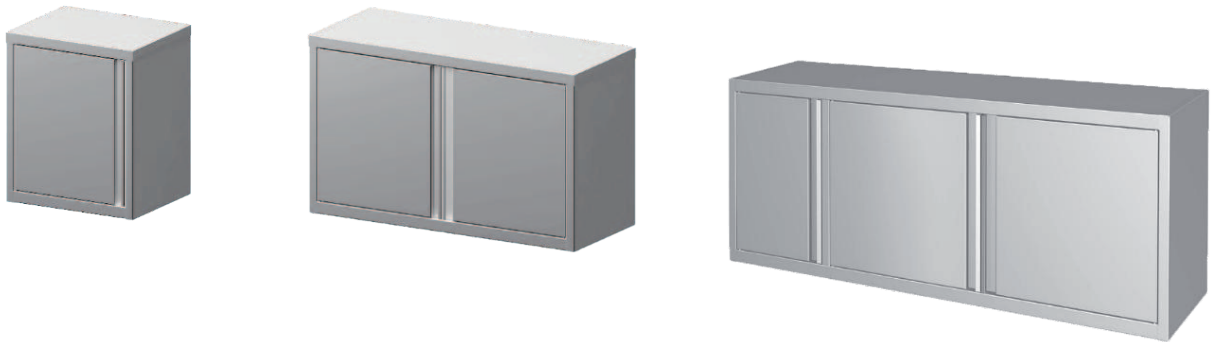
## HÄNGESCHRANK, OFFEN



- hergestellt aus rostfreiem, ferritischem Stahl
- dreiseitig geschlossen
- Schrankinnenraum mit einem höhenverstellbaren Einlegeboden
- Rahmenbleche genietet

	Tiefe 300mm		Tiefe 400mm	
Breite (mm)	Art.Nr.	Preis €	Art.Nr.	Preis €
400	ST-VHS04300	132 €	ST-VHS04400	143 €
500	ST-VHS05300	140 €	ST-VHS05400	154 €
600	ST-VHS06300	148 €	ST-VHS06400	162 €
700	ST-VHS07300	156 €	ST-VHS07400	173 €
800	ST-VHS08300	164 €	ST-VHS08400	182 €
900	ST-VHS09300	173 €	ST-VHS09400	191 €
1000	ST-VHS10300	181 €	ST-VHS10400	202 €
1100	ST-VHS11300	189 €	ST-VHS11400	210 €
1200	ST-VHS12300	195 €	ST-VHS12400	220 €
1300	ST-VHS13300	206 €	ST-VHS13400	229 €
1400	ST-VHS14300	212 €	ST-VHS14400	239 €
1500	ST-VHS15300	221 €	ST-VHS15400	248 €
1600	ST-VHS16300	229 €	ST-VHS16400	258 €
1700	ST-VHS17300	237 €	ST-VHS17400	267 €
1800	ST-VHS18300	246 €	ST-VHS18400	276 €
1900	ST-VHS19300	255 €	ST-VHS19400	286 €
2000	ST-VHS20300	262 €	ST-VHS20400	296 €

## HÄNGESCHRANK MIT FLÜGELTÜREN



- hergestellt aus rostfreiem, ferritischem Stahl
- Schrankinnenraum mit einem höhenverstellbaren Einlegeboden
- Flügeltüren sind doppelwandig ausgeführt, mit durchgehender Griffleiste und Magnetschließer
- Scharniere auf der linken Seite beim Schrank mit  $B \leq 500\text{mm}$
- ab 1400 mm mit drei Türen ausgestattet
- keine Trennwand zwischen kleineren und größeren Schrank
- Rahmenbleche genietet

	Tiefe 300mm		Tiefe 400mm	
Breite (mm)	Art.Nr.	Preis €	Art.Nr.	Preis €
400	ST-VHS04301	158 €	ST-VHS04401	171 €
500	ST-VHS05301	174 €	ST-VHS05401	188 €
600	ST-VHS06301	216 €	ST-VHS06401	229 €
700	ST-VHS07301	229 €	ST-VHS07401	245 €
800	ST-VHS08301	244 €	ST-VHS08401	260 €
900	ST-VHS09301	258 €	ST-VHS09401	277 €
1000	ST-VHS10301	273 €	ST-VHS10401	293 €
1100	ST-VHS11301	288 €	ST-VHS11401	311 €
1200	ST-VHS12301	302 €	ST-VHS12401	325 €
1300	ST-VHS13301	316 €	ST-VHS13401	342 €
1400	ST-VHS14301	331 €	ST-VHS14401	357 €
1500	ST-VHS15301	346 €	ST-VHS15401	374 €
1600	ST-VHS16301	367 €	ST-VHS16401	392 €
1700	ST-VHS17301	385 €	ST-VHS17401	410 €

## ARBEITSTISCH OHNE GRUNDBODEN / OHNE VERSTREBUNG

- Ausführung: fest verschweißt
- H = 850 MM



- hergestellt aus rostfreiem, ferritischem Stahl
- mit und ohne Aufkantung (40 mm Höhe) erhältlich
- Arbeitsplatte im oberen Teil durch Rahmen verstärkt
- Arbeitsfläche unterfüttert mit einer doppelt laminierten Schallschutzplatte, Stärke: 18 mm
- beim Tisch mit hinterer oder/und seitlicher Aufkantung hinterer oder/und seitlicher laminiertes Plattenrand durch umlaufendes korrosionsbeständiges Profil aus Edelstahl geschützt.
- höhenverstellbare Füße +25 mm bis -5 mm
- Tischbeine aus Vierkantprofil 40x40 mm
- stabiler Stand, auch ohne Verstrebung
- Bitte die Artikelnummer um ein A ergänzen, wenn eine Aufkantung gewünscht ist.

	Tiefe 600mm		Tiefe 700mm		Aufkantung
Breite (mm)	Art.Nr.	Preis €	Art.Nr.	Preis €	Art.Nr. +A
400	ST-VAT04600	194 €	ST-VAT04700	203 €	x
500	ST-VAT05600	208 €	ST-VAT05700	220 €	x
600	ST-VAT06600	222 €	ST-VAT06700	235 €	x
700	ST-VAT07600	236 €	ST-VAT07700	249 €	x
800	ST-VAT08600	253 €	ST-VAT08700	266 €	x
900	ST-VAT09600	266 €	ST-VAT09700	281 €	x
1000	ST-VAT10600	281 €	ST-VAT10700	295 €	x
1100	ST-VAT11600	294 €	ST-VAT11700	312 €	x
1200	ST-VAT12600	309 €	ST-VAT12700	328 €	x
1300	ST-VAT13600	324 €	ST-VAT13700	344 €	x
1400	ST-VAT14600	338 €	ST-VAT14700	357 €	x
1500	ST-VAT15600	351 €	ST-VAT15700	374 €	x
1600	ST-VAT16600	365 €	ST-VAT16700	390 €	x
1700	ST-VAT17600	381 €	ST-VAT17700	406 €	x
1800	ST-VAT18600	395 €	ST-VAT18700	421 €	x
1900	ST-VAT19600	410 €	ST-VAT19700	436 €	x

## ARBEITSTISCH OHNE GRUNDBODEN / mit VERSTREBUNG

- Ausführung: fest verschweißt
- H = 850 MM



- hergestellt aus rostfreiem, ferritischem Stahl
- mit und ohne Aufkantung (40 mm Höhe) erhältlich
- Arbeitsplatte im oberen Teil durch Rahmen verstärkt
- Arbeitsfläche unterfüttert mit einer doppelt laminierten Schallschutzplatte, Stärke: 18 mm
- beim Tisch mit hinterer oder/und seitlicher Aufkantung hinterer oder/und seitlicher laminiertes Plattenrand durch umlaufendes korrosionsbeständiges Profil aus Edelstahl geschützt.
- höhenverstellbare Füße +25 mm bis -5 mm
- Tischbeine aus Vierkantprofil 40x40 mm
- stabiler Stand, auch ohne Verstrebung
- ab einer Breite von 2000 mm mit sechs Beinen ausgestattet

	Tiefe 600mm		Tiefe 700mm		Aufkantung
Breite (mm)	Art.Nr.	Preis €	Art.Nr.	Preis €	Art.Nr. +A
400	ST-VAT04601	207 €	ST-VAT04701	218 €	x
500	ST-VAT05601	221 €	ST-VAT05701	231 €	x
600	ST-VAT06601	236 €	ST-VAT06701	247 €	x
700	ST-VAT07601	249 €	ST-VAT07701	264 €	x
800	ST-VAT08601	266 €	ST-VAT08701	281 €	x
900	ST-VAT09601	281 €	ST-VAT09701	298 €	x
1000	ST-VAT10601	295 €	ST-VAT10701	314 €	x
1100	ST-VAT11601	310 €	ST-VAT11701	330 €	x
1200	ST-VAT12601	327 €	ST-VAT12701	346 €	x
1300	ST-VAT13601	341 €	ST-VAT13701	361 €	x
1400	ST-VAT14601	356 €	ST-VAT14701	379 €	x
1500	ST-VAT15601	370 €	ST-VAT15701	395 €	x
1600	ST-VAT16601	385 €	ST-VAT16701	410 €	x
1700	ST-VAT17601	399 €	ST-VAT17701	428 €	x
1800	ST-VAT18601	415 €	ST-VAT18701	444 €	x
1900	ST-VAT19601	430 €	ST-VAT19701	461 €	x
2000	ST-VAT20601	523 €	ST-VAT20701	558 €	x
2100	ST-VAT21601	538 €	ST-VAT21701	576 €	x
2200	ST-VAT22601	556 €	ST-VAT22701	593 €	x
2300	ST-VAT23601	571 €	ST-VAT23701	609 €	x
2400	ST-VAT24601	588 €	ST-VAT24701	625 €	x
2500	ST-VAT25601	603 €	ST-VAT25701	642 €	x
2600	ST-VAT26601	619 €	ST-VAT26701	662 €	x
2700	ST-VAT27601	636 €	ST-VAT27701	678 €	x
2800	ST-VAT28601	650 €	ST-VAT28701	694 €	x

## ARBEITSTISCH MIT GRUNDBODEN

- Ausführung: fest verschweißt
- H = 850 MM

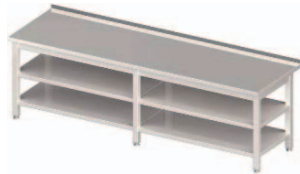


- hergestellt aus rostfreiem, ferritischem Stahl
- mit und ohne Aufkantung (40 mm Höhe) erhältlich
- Arbeitsplatte im oberen Teil durch Rahmen verstärkt
- Arbeitsfläche unterfüttert mit einer doppelt laminierten Schallschutzplatte, Stärke: 18 mm
- beim Tisch mit hinterer oder/und seitlicher Aufkantung hinterer oder/und seitlicher laminierten Plattenrand durch umlaufendes korrosionsbeständiges Profil aus Edelstahl geschützt.
- höhenverstellbare Füße +25 mm bis -5 mm
- Tischbeine aus Vierkantprofil 40x40 mm
- ab einer Breite von 2000 mm mit sechs Beinen ausgestattet
- Bitte die Artikelnummer um ein A ergänzen, wenn eine Aufkantung gewünscht ist.

	Tiefe 600mm		Tiefe 700mm		Aufkantung
Breite (mm)	Art.Nr.	Preis €	Art.Nr.	Preis €	Art.Nr. +A
400	ST-VAT04602	220 €	ST-VAT04702	230 €	x
500	ST-VAT05602	236 €	ST-VAT05702	249 €	x
600	ST-VAT06602	254 €	ST-VAT06702	272 €	x
700	ST-VAT07602	275 €	ST-VAT07702	291 €	x
800	ST-VAT08602	291 €	ST-VAT08702	312 €	x
900	ST-VAT09602	310 €	ST-VAT09702	332 €	x
1000	ST-VAT10602	328 €	ST-VAT10702	351 €	x
1100	ST-VAT11602	348 €	ST-VAT11702	374 €	x
1200	ST-VAT12602	365 €	ST-VAT12702	395 €	x
1300	ST-VAT13602	384 €	ST-VAT13702	413 €	x
1400	ST-VAT14602	400 €	ST-VAT14702	433 €	x
1500	ST-VAT15602	421 €	ST-VAT15702	454 €	x
1600	ST-VAT16602	441 €	ST-VAT16702	478 €	x
1700	ST-VAT17602	457 €	ST-VAT17702	496 €	x
1800	ST-VAT18602	479 €	ST-VAT18702	517 €	x
1900	ST-VAT19602	496 €	ST-VAT19702	537 €	x
2000	ST-VAT20602	571 €	ST-VAT20702	616 €	x
2100	ST-VAT21602	589 €	ST-VAT21702	636 €	x
2200	ST-VAT22602	610 €	ST-VAT22702	658 €	x
2300	ST-VAT23602	629 €	ST-VAT23702	678 €	x
2400	ST-VAT24602	650 €	ST-VAT24702	701 €	x
2500	ST-VAT25602	667 €	ST-VAT25702	721 €	x
2600	ST-VAT26602	688 €	ST-VAT26702	740 €	x
2700	ST-VAT27602	705 €	ST-VAT27702	762 €	x
2800	ST-VAT28602	725 €	ST-VAT28702	783 €	x

## ARBEITSTISCH MIT GRUND- UND ZWISCHENBODEN

- Ausführung: fest verschweißt
- H = 850 MM



- hergestellt aus rostfreiem, ferritischem Stahl
- mit und ohne Aufkantung (40 mm Höhe) erhältlich
- Arbeitsplatte im oberen Teil durch Rahmen verstärkt
- Arbeitsfläche unterfüttert mit einer doppelt laminierten Schallschutzplatte, Stärke: 18 mm
- beim Tisch mit hinterer oder/und seitlicher Aufkantung hinterer oder/und seitlicher laminierten Plattenrand durch umlaufendes korrosionsbeständiges Profil aus Edelstahl geschützt.
- höhenverstellbare Füße +25 mm bis -5 mm
- Tischbeine aus Vierkantprofil 40x40 mm
- ab einer Breite von 2000 mm mit sechs Beinen ausgestattet

Breite (mm)	Tiefe 600mm		Tiefe 700mm		Aufkantung
	Art.Nr.	Preis €	Art.Nr.	Preis €	Art.Nr. +A
400	ST-VAT04603	220 €	ST-VAT04703	261 €	x
500	ST-VAT05603	272 €	ST-VAT05703	288 €	x
600	ST-VAT06603	295 €	ST-VAT06703	315 €	x
700	ST-VAT07603	322 €	ST-VAT07703	346 €	x
800	ST-VAT08603	346 €	ST-VAT08703	374 €	x
900	ST-VAT09603	372 €	ST-VAT09703	399 €	x
1000	ST-VAT10603	396 €	ST-VAT10703	428 €	x
1100	ST-VAT11603	422 €	ST-VAT11703	457 €	x
1200	ST-VAT12603	447 €	ST-VAT12703	486 €	x
1300	ST-VAT13603	471 €	ST-VAT13703	515 €	x
1400	ST-VAT14603	498 €	ST-VAT14703	541 €	x
1500	ST-VAT15603	524 €	ST-VAT15703	569 €	x
1600	ST-VAT16603	551 €	ST-VAT16703	602 €	x
1700	ST-VAT17603	574 €	ST-VAT17703	627 €	x
1800	ST-VAT18603	603 €	ST-VAT18703	656 €	x
1900	ST-VAT19603	627 €	ST-VAT19703	684 €	x
2000	ST-VAT20603	709 €	ST-VAT20703	770 €	x
2100	ST-VAT21603	85 €	ST-VAT21703	796 €	x
2200	ST-VAT22603	762 €	ST-VAT22703	827 €	x
2300	ST-VAT23603	788 €	ST-VAT23703	855 €	x
2400	ST-VAT24603	814 €	ST-VAT24703	883 €	x
2500	ST-VAT25603	841 €	ST-VAT25703	913 €	x
2600	ST-VAT26603	866 €	ST-VAT26703	942 €	x
2700	ST-VAT27603	894 €	ST-VAT27703	971 €	x
2800	ST-VAT28603	916 €	ST-VAT28703	997 €	x

## ZENTRALARBEITSTISCH MIT MITTIGER STREBE

Ausführung: fest verschweißt

- H = 850 MM



- hergestellt aus rostfreiem, ferritischem Stahl
- Arbeitsplatte im oberen Teil durch Rahmen verstärkt
- Arbeitsfläche unterfüttert mit einer doppelt laminierten Schallschutzplatte, Stärke: 18 mm ohne Aufkantung
- höhenverstellbare Füße +25 mm bis -5 mm
- Tischbeine aus Vierkantprofil 40x40 mm
- bequemes Arbeiten von zwei Seiten durch mittige Strebe
- ab einer Breite von 2000 mm mit sechs Beinen ausgestattet

	Tiefe 600mm		Tiefe 700mm	
Breite (mm)	Art.Nr.	Preis €	Art.Nr.	Preis €
800	ST-VAT08704	254 €	ST-VAT08804	267 €
900	ST-VAT09704	270 €	ST-VAT09804	283 €
1000	ST-VAT10704	285 €	ST-VAT10804	300 €
1100	ST-VAT11704	298 €	ST-VAT11804	315 €
1200	ST-VAT12704	314 €	ST-VAT12804	328 €
1300	ST-VAT13704	327 €	ST-VAT13804	347 €
1400	ST-VAT14704	342 €	ST-VAT14804	361 €
1500	ST-VAT15704	356 €	ST-VAT15804	377 €
1600	ST-VAT16704	369 €	ST-VAT16804	392 €
1700	ST-VAT17704	386 €	ST-VAT17804	410 €
1800	ST-VAT18704	400 €	ST-VAT18804	428 €
1900	ST-VAT19704	415 €	ST-VAT19804	441 €
2000	ST-VAT20704	502 €	ST-VAT20804	533 €
2100	ST-VAT21704	520 €	ST-VAT21804	551 €
2200	ST-VAT22704	533 €	ST-VAT22804	567 €
2300	ST-VAT23704	548 €	ST-VAT23804	582 €
2400	ST-VAT24704	565 €	ST-VAT24804	602 €
2500	ST-VAT25704	580 €	ST-VAT25804	616 €
2600	ST-VAT26704	597 €	ST-VAT26804	631 €
2700	ST-VAT27704	610 €	ST-VAT27804	649 €
2800	ST-VAT28704	625 €	ST-VAT28804	667 €

## ARBEITSTISCH OHNE GRUNDBODEN, MIT 2ER SCHUBLADENBLOCK

Ausführung: fest verschweißt

- H = 850 MM
- hergestellt aus rostfreiem, ferritischem Stahl
- mit und ohne Aufkantung (40 mm Höhe) erhältlich
- Arbeitsfläche unterfüttert mit einer doppelt laminierten Schallschutzplatte, Stärke: 18 mm
- beim Tisch mit hinterer oder/und seitlicher Aufkantung hinterer oder/und seitlicher laminiertes Plattenrand durch umlaufendes korrosionsbeständiges Profil aus Edelstahl geschützt
- höhenverstellbare Füße +25 mm bis -5 mm
- Tischbeine aus Vierkantprofil 40x40 mm
- mit Schubladenblock links oder rechts
- Schubladenhöhe 200 mm
- Schubladen mit max. Tragkraft 25 kg
- Schubladenschienen mit Kugelführung
- doppelwandige Front mit durchgehender Griffleiste
- Montage und Demontage der Schubladen ohne Werkzeug möglich
- ab einer Breite von 2000 mm mit sechs Beinen ausgestattet



- Bitte die Artikelnummer um R oder L für Schubladen Rechts oder Schubladen Links ergänzen, sowie um ein A wenn eine Aufkantung an der Wandseite gewünscht ist.

Breite (mm)	Tiefe 600mm		Tiefe 700mm		Schublade	Aufkantung
	Art.Nr.	Preis €	Art.Nr.	Preis €	R/L	Art.Nr. +A
800	ST-VAT08605	633 €	ST-VAT08705	674 €	x	x
900	ST-VAT09605	649 €	ST-VAT09705	693 €	x	x
1000	ST-VAT10605	667 €	ST-VAT10705	711 €	x	x
1100	ST-VAT11605	682 €	ST-VAT11705	728 €	x	x
1200	ST-VAT12605	699 €	ST-VAT12705	746 €	x	x
1300	ST-VAT13605	717 €	ST-VAT13705	766 €	x	x
1400	ST-VAT14605	735 €	ST-VAT14705	785 €	x	x
1500	ST-VAT15605	747 €	ST-VAT15705	803 €	x	x
1600	ST-VAT16605	769 €	ST-VAT16705	819 €	x	x
1700	ST-VAT17605	785 €	ST-VAT17705	839 €	x	x
1800	ST-VAT18605	803 €	ST-VAT18705	858 €	x	x
1900	ST-VAT19605	816 €	ST-VAT19705	875 €	x	x
2000	ST-VAT20605	886 €	ST-VAT20705	949 €	x	x
2100	ST-VAT21605	906 €	ST-VAT21705	969 €	x	x
2200	ST-VAT22605	917 €	ST-VAT22705	988 €	x	x
2300	ST-VAT23605	936 €	ST-VAT23705	1.005 €	x	x
2400	ST-VAT24605	953 €	ST-VAT24705	1.022 €	x	x
2500	ST-VAT25605	971 €	ST-VAT25705	1.041 €	x	x
2600	ST-VAT26605	985 €	ST-VAT26705	1.062 €	x	x
2700	ST-VAT27605	1.005 €	ST-VAT27705	1.078 €	x	x
2800	ST-VAT28605	1.021 €	ST-VAT28705	1.098 €	x	x

## ARBEITSTISCH MIT GRUNDBODEN, MIT 2ER SCHUBLADENBLOCK

Ausführung: fest verschweißt



- H = 850 MM
- hergestellt aus rostfreiem, ferritischem Stahl
- mit und ohne Aufkantung (40 mm Höhe) erhältlich
- Arbeitsfläche unterfüttert mit einer doppelt laminierten Schallschutzplatte, Stärke: 18 mm
- beim Tisch mit hinterer oder/und seitlicher Aufkantung hinterer oder/und seitlicher laminiertes Plattenrand durch umlaufendes korrosionsbeständiges Profil aus Edelstahl geschützt
- höhenverstellbare Füße +25 mm bis -5 mm
- Tischbeine aus Vierkantprofil 40x40 mm
- mit Schubladenblock links oder rechts
- Schubladenhöhe 200 mm
- Schubladen mit max. Tragkraft 25 kg
- Schubladenschienen mit Kugelführung
- doppelwandige Front mit durchgehender Griffleiste
- Montage und Demontage der Schubladen ohne Werkzeug möglich
- ab einer Breite von 2000 mm mit sechs Beinen ausgestattet
- Bitte die Artikelnummer um R oder L für Schubladen Rechts oder Schubladen Links ergänzen, sowie um ein A wenn eine Aufkantung an der Wandseite gewünscht ist.

Breite (mm)	Tiefe 600mm		Tiefe 700mm		Schublade	Aufkantung
	Art.Nr.	Preis €	Art.Nr.	Preis €	R/L	Art.Nr. +A
800	ST-VAT08606	662 €	ST-VAT08706	709 €	x	x
900	ST-VAT09606	682 €	ST-VAT09706	733 €	x	x
1000	ST-VAT10606	702 €	ST-VAT10706	755 €	x	x
1100	ST-VAT11606	725 €	ST-VAT11706	779 €	x	x
1200	ST-VAT12606	745 €	ST-VAT12706	803 €	x	x
1300	ST-VAT13606	766 €	ST-VAT13706	826 €	x	x
1400	ST-VAT14606	786 €	ST-VAT14706	849 €	x	x
1500	ST-VAT15606	810 €	ST-VAT15706	870 €	x	x
1600	ST-VAT16606	829 €	ST-VAT16706	896 €	x	x
1700	ST-VAT17606	851 €	ST-VAT17706	916 €	x	x
1800	ST-VAT18606	872 €	ST-VAT18706	940 €	x	x
1900	ST-VAT19606	894 €	ST-VAT19706	962 €	x	x
2000	ST-VAT20606	966 €	ST-VAT20706	1.037 €	x	x
2100	ST-VAT21606	988 €	ST-VAT21706	1.059 €	x	x
2200	ST-VAT22606	1.011 €	ST-VAT22706	1.082 €	x	x
2300	ST-VAT23606	1.033 €	ST-VAT23706	1.104 €	x	x
2400	ST-VAT24606	1.053 €	ST-VAT24706	1.124 €	x	x
2500	ST-VAT25606	1.075 €	ST-VAT25706	1.148 €	x	x
2600	ST-VAT26606	1.098 €	ST-VAT26706	1.170 €	x	x
2700	ST-VAT27606	1.136 €	ST-VAT27706	1.193 €	x	x
2800	ST-VAT28606	1.157 €	ST-VAT28706	1.214 €	x	x

## ARBEITSTISCH MIT GRUND- UND ZWISCHENBODEN, MIT 2ER SCHUBLADENBLOCK

Ausführung: fest verschweißt



- H = 850 MM
- hergestellt aus rostfreiem, ferritischem Stahl
- mit und ohne Aufkantung (40 mm Höhe) erhältlich
- Arbeitsfläche unterfüttert mit einer doppelt laminierten Schallschutzplatte, Stärke: 18 mm
- beim Tisch mit hinterer oder/und seitlicher Aufkantung hinterer oder/und seitlicher laminiertes Plattenrand durch umlaufendes korrosionsbeständiges Profil aus Edelstahl geschützt
- höhenverstellbare Füße +25 mm bis -5 mm
- Tischbeine aus Vierkantprofil 40x40 mm
- mit Schubladenblock links oder rechts
- Schubladenhöhe 200 mm
- Schubladen mit max. Tragkraft 25 kg
- Schubladenschienen mit Kugelführung
- doppelwandige Front mit durchgehender Griffleiste
- Montage und Demontage der Schubladen ohne Werkzeug möglich
- ab einer Breite von 2000 mm mit sechs Beinen ausgestattet
- Bitte die Artikelnummer um R oder L für Schubladen Rechts oder Schubladen Links ergänzen, sowie um ein A wenn eine Aufkantung an der Wandseite gewünscht ist.

Breite (mm)	Tiefe 600mm		Tiefe 700mm		Schublade	Aufkantung
	Art.Nr.	Preis €	Art.Nr.	Preis €	R/L	Art.Nr. +A
800	ST-VAT08607	805 €	ST-VAT08707	866 €	x	x
900	ST-VAT09607	838 €	ST-VAT09707	898 €	x	x
1000	ST-VAT10607	870 €	ST-VAT10707	933 €	x	x
1100	ST-VAT11607	898 €	ST-VAT11707	971 €	x	x
1200	ST-VAT12607	929 €	ST-VAT12707	1.003 €	x	x
1300	ST-VAT13607	962 €	ST-VAT13707	1.037 €	x	x
1400	ST-VAT14607	992 €	ST-VAT14707	1.071 €	x	x
1500	ST-VAT15607	1.021 €	ST-VAT15707	1.107 €	x	x
1600	ST-VAT16607	1.055 €	ST-VAT16707	1.141 €	x	x
1700	ST-VAT17607	1.086 €	ST-VAT17707	1.176 €	x	x
1800	ST-VAT18607	1.115 €	ST-VAT18707	1.208 €	x	x
1900	ST-VAT19607	1.147 €	ST-VAT19707	1.244 €	x	x
2000	ST-VAT20607	1.230 €	ST-VAT20707	1.326 €	x	x
2100	ST-VAT21607	1.260 €	ST-VAT21707	1.358 €	x	x
2200	ST-VAT22607	1.292 €	ST-VAT22707	1.390 €	x	x
2300	ST-VAT23607	1.323 €	ST-VAT23707	1.419 €	x	x
2400	ST-VAT24607	1.355 €	ST-VAT24707	1.451 €	x	x
2500	ST-VAT25607	1.384 €	ST-VAT25707	1.482 €	x	x
2600	ST-VAT26607	1.416 €	ST-VAT26707	1.512 €	x	x
2700	ST-VAT27607	1.445 €	ST-VAT27707	1.544 €	x	x
2800	ST-VAT28607	1.477 €	ST-VAT28707	1.574 €	x	x

## ARBEITSTISCH OHNE GRUNDBODEN, MIT 3ER SCHUBLADENBLOCK

Ausführung: fest verschweißt

- H = 850 MM
- hergestellt aus rostfreiem, ferritischem Stahl
- mit und ohne Aufkantung (40 mm Höhe) erhältlich
- Arbeitsfläche unterfüttert mit einer doppelt laminierten Schallschutzplatte, Stärke: 18 mm
- beim Tisch mit hinterer oder/und seitlicher Aufkantung hinterer oder/und seitlicher laminiertes Plattenrand durch umlaufendes korrosionsbeständiges Profil aus Edelstahl geschützt
- höhenverstellbare Füße +25 mm bis -5 mm
- Tischbeine aus Vierkantprofil 40x40 mm
- mit Schubladenblock links oder rechts
- Schubladenhöhe 150 mm
- Schubladen mit max. Tragkraft 25 kg
- Schubladenschienen mit Kugelführung
- doppelwandige Front mit durchgehender Griffleiste
- Montage und Demontage der Schubladen ohne Werkzeug möglich
- ab einer Breite von 2000 mm mit sechs Beinen ausgestattet




- Bitte die Artikelnummer um R oder L für Schubladen Rechts oder Schubladen Links ergänzen, sowie um ein A wenn eine Aufkantung an der Wandseite gewünscht ist.

Breite (mm)	Tiefe 600mm		Tiefe 700mm		Schublade	Aufkantung
	Art.Nr.	Preis €	Art.Nr.	Preis €	R/L	Art.Nr. +A
800	ST-VAT08608	758 €	ST-VAT08708	810 €	x	x
900	ST-VAT09608	776 €	ST-VAT09708	829 €	x	x
1000	ST-VAT10608	795 €	ST-VAT10708	849 €	x	x
1100	ST-VAT11608	810 €	ST-VAT11708	864 €	x	x
1200	ST-VAT12608	826 €	ST-VAT12708	883 €	x	x
1300	ST-VAT13608	842 €	ST-VAT13708	899 €	x	x
1400	ST-VAT14608	862 €	ST-VAT14708	917 €	x	x
1500	ST-VAT15608	875 €	ST-VAT15708	938 €	x	x
1600	ST-VAT16608	896 €	ST-VAT16708	953 €	x	x
1700	ST-VAT17608	912 €	ST-VAT17708	975 €	x	x
1800	ST-VAT18608	929 €	ST-VAT18708	993 €	x	x
1900	ST-VAT19608	943 €	ST-VAT19708	1.011 €	x	x
2000	ST-VAT20608	1.013 €	ST-VAT20708	1.082 €	x	x
2100	ST-VAT21608	1.033 €	ST-VAT21708	1.102 €	x	x
2200	ST-VAT22608	1.051 €	ST-VAT22708	1.120 €	x	x
2300	ST-VAT23608	1.071 €	ST-VAT23708	1.137 €	x	x
2400	ST-VAT24608	1.089 €	ST-VAT24708	1.156 €	x	x
2500	ST-VAT25608	1.106 €	ST-VAT25708	1.174 €	x	x
2600	ST-VAT26608	1.124 €	ST-VAT26708	1.195 €	x	x
2700	ST-VAT27608	1.145 €	ST-VAT27708	1.213 €	x	x
2800	ST-VAT28608	1.163 €	ST-VAT28708	1.230 €	x	x

## ARBEITSTISCH MIT GRUNDBODEN, MIT 3ER SCHUBLADENBLOCK

Ausführung: fest verschweißt

- H = 850 MM
  - hergestellt aus rostfreiem, ferritischem Stahl
  - mit und ohne Aufkantung (40 mm Höhe) erhältlich
  - Arbeitsfläche unterfüttert mit einer doppelt laminierten Schallschutzplatte, Stärke: 18 mm
  - beim Tisch mit hinterer oder/und seitlicher Aufkantung hinterer oder/und seitlicher laminiertes Plattenrand durch umlaufendes korrosionsbeständiges Profil aus Edelstahl geschützt
  - höhenverstellbare Füße +25 mm bis -5 mm
  - Tischbeine aus Vierkantprofil 40x40 mm
  - mit Schubladenblock links oder rechts
  - Schubladenhöhe 150 mm
  - Schubladen mit max. Tragkraft 25 kg
  - Schubladenschienen mit Kugelführung
  - doppelwandige Front mit durchgehender Griffleiste
  - Montage und Demontage der Schubladen ohne Werkzeug möglich
  - ab einer Breite von 2000 mm mit sechs Beinen ausgestattet
- 
- Bitte die Artikelnummer um R oder L für Schubladen Rechts oder Schubladen Links ergänzen, sowie um ein A wenn eine Aufkantung an der Wandseite gewünscht ist.

Breite (mm)	Tiefe 600mm		Tiefe 700mm		Schublade	Aufkantung
	Art.Nr.	Preis €	Art.Nr.	Preis €	R/L	Art.Nr. +A
800	ST-VAT08609	789 €	ST-VAT08709	845 €	x	x
900	ST-VAT09609	810 €	ST-VAT09709	868 €	x	x
1000	ST-VAT10609	829 €	ST-VAT10709	890 €	x	x
1100	ST-VAT11609	852 €	ST-VAT11709	914 €	x	x
1200	ST-VAT12609	872 €	ST-VAT12709	938 €	x	x
1300	ST-VAT13609	894 €	ST-VAT13709	962 €	x	x
1400	ST-VAT14609	913 €	ST-VAT14709	982 €	x	x
1500	ST-VAT15609	936 €	ST-VAT15709	1.006 €	x	x
1600	ST-VAT16609	956 €	ST-VAT16709	1.031 €	x	x
1700	ST-VAT17609	978 €	ST-VAT17709	1.052 €	x	x
1800	ST-VAT18609	998 €	ST-VAT18709	1.075 €	x	x
1900	ST-VAT19609	1.021 €	ST-VAT19709	1.098 €	x	x
2000	ST-VAT20609	1.094 €	ST-VAT20709	1.172 €	x	x
2100	ST-VAT21609	1.118 €	ST-VAT21709	1.193 €	x	x
2200	ST-VAT22609	1.141 €	ST-VAT22709	1.213 €	x	x
2300	ST-VAT23609	1.163 €	ST-VAT23709	1.235 €	x	x
2400	ST-VAT24609	1.187 €	ST-VAT24709	1.256 €	x	x
2500	ST-VAT25609	1.211 €	ST-VAT25709	1.277 €	x	x
2600	ST-VAT26609	1.234 €	ST-VAT26709	1.298 €	x	x
2700	ST-VAT27609	1.256 €	ST-VAT27709	1.321 €	x	x
2800	ST-VAT28609	1.277 €	ST-VAT28709	1.341 €	x	x

## ARBEITSTISCH MIT GRUND- UND ZWISCHENBODEN, MIT 3ER SCHUBLADENBLOCK

Ausführung: fest verschweißt

- H = 850 MM
- hergestellt aus rostfreiem, ferritischem Stahl
- mit und ohne Aufkantung (40 mm Höhe) erhältlich
- Arbeitsfläche unterfüttert mit einer doppelt laminierten Schallschutzplatte, Stärke: 18 mm
- beim Tisch mit hinterer oder/und seitlicher Aufkantung hinterer oder/und seitlicher laminiertes Plattenrand durch umlaufendes korrosionsbeständiges Profil aus Edelstahl geschützt
- höhenverstellbare Füße +25 mm bis -5 mm
- Tischbeine aus Vierkantprofil 40x40 mm
- mit Schubladenblock links oder rechts
- Schubladenhöhe 150 mm
- Schubladen mit max. Tragkraft 25 kg
- Schubladenschienen mit Kugelführung
- doppelwandige Front mit durchgehender Griffleiste
- Montage und Demontage der Schubladen ohne Werkzeug möglich
- ab einer Breite von 2000 mm mit sechs Beinen ausgestattet




- Bitte die Artikelnummer um R oder L für Schubladen Rechts oder Schubladen Links ergänzen, sowie um ein A wenn eine Aufkantung an der Wandseite gewünscht ist.

Breite (mm)	Tiefe 600mm		Tiefe 700mm		Schublade	Aufkantung
	Art.Nr.	Preis €	Art.Nr.	Preis €	R/L	Art.Nr. +A
800	ST-VAT08610	933 €	ST-VAT08710	1.000 €	x	x
900	ST-VAT09610	964 €	ST-VAT09710	1.035 €	x	x
1000	ST-VAT10610	996 €	ST-VAT10710	1.068 €	x	x
1100	ST-VAT11610	1.026 €	ST-VAT11710	1.106 €	x	x
1200	ST-VAT12610	1.057 €	ST-VAT12710	1.139 €	x	x
1300	ST-VAT13610	1.089 €	ST-VAT13710	1.172 €	x	x
1400	ST-VAT14610	1.118 €	ST-VAT14710	1.205 €	x	x
1500	ST-VAT15610	1.148 €	ST-VAT15710	1.244 €	x	x
1600	ST-VAT16610	1.182 €	ST-VAT16710	1.275 €	x	x
1700	ST-VAT17610	1.213 €	ST-VAT17710	1.312 €	x	x
1800	ST-VAT18610	1.241 €	ST-VAT18710	1.343 €	x	x
1900	ST-VAT19610	1.274 €	ST-VAT19710	1.378 €	x	x
2000	ST-VAT20610	1.359 €	ST-VAT20710	1.464 €	x	x
2100	ST-VAT21610	1.393 €	ST-VAT21710	1.497 €	x	x
2200	ST-VAT22610	1.424 €	ST-VAT22710	1.529 €	x	x
2300	ST-VAT23610	1.457 €	ST-VAT23710	1.562 €	x	x
2400	ST-VAT24610	1.490 €	ST-VAT24710	1.595 €	x	x
2500	ST-VAT25610	1.523 €	ST-VAT25710	1.627 €	x	x
2600	ST-VAT26610	1.555 €	ST-VAT26710	1.660 €	x	x
2700	ST-VAT27610	1.588 €	ST-VAT27710	1.693 €	x	x
2800	ST-VAT28610	1.620 €	ST-VAT28710	1.725 €	x	x

## ARBEITSTISCH OHNE GRUNDBODEN, MIT FLÜGELTÜRENSCHRANK


Ausführung: fest verschweißt

- H = 850 MM
  - hergestellt aus rostfreiem, ferritischem Stahl
  - mit und ohne Aufkantung (40 mm Höhe) erhältlich
  - Arbeitsfläche unterfüttert mit einer doppelt laminierten Schallschutzplatte, Stärke: 18 mm
  - beim Tisch mit hinterer oder/und seitlicher Aufkantung hinterer oder/und seitlicher laminiertes Plattenrand durch umlaufendes korrosionsbeständiges Profil aus Edelstahl geschützt
  - höhenverstellbare Füße +25 mm bis -5 mm
  - Tischbeine aus Vierkantprofil 40x40 mm
  - mit Flügeltürschrank links oder rechts
  - Flügeltüren sind doppelwandig ausgeführt, mit durchgehender Griffleiste und Magnetschließer
  - Schrankinnenraum mit einem höhenverstellbaren Einlegeboden
  - ab einer Breite von 2000 mm mit sechs Beinen ausgestattet
- 
- Bitte die Artikelnummer um R oder L für Schrank Rechts oder Schrank Links ergänzen, sowie um ein A wenn eine Aufkantung an der Wandseite gewünscht ist.

Breite (mm)	Tiefe 600mm		Tiefe 700mm		Schublade	Aufkantung
	Art.Nr.	Preis €	Art.Nr.	Preis €	R/L	Art.Nr. +A
800	ST-VAT08611	554 €	ST-VAT08711	581 €	x	x
900	ST-VAT09611	571 €	ST-VAT09711	604 €	x	x
1000	ST-VAT10611	589 €	ST-VAT10711	622 €	x	x
1100	ST-VAT11611	604 €	ST-VAT11711	638 €	x	x
1200	ST-VAT12611	622 €	ST-VAT12711	658 €	x	x
1300	ST-VAT13611	638 €	ST-VAT13711	675 €	x	x
1400	ST-VAT14611	658 €	ST-VAT14711	693 €	x	x
1500	ST-VAT15611	671 €	ST-VAT15711	711 €	x	x
1600	ST-VAT16611	689 €	ST-VAT16711	728 €	x	x
1700	ST-VAT17611	706 €	ST-VAT17711	747 €	x	x
1800	ST-VAT18611	725 €	ST-VAT18711	769 €	x	x
1900	ST-VAT19611	740 €	ST-VAT19711	786 €	x	x
2000	ST-VAT20611	810 €	ST-VAT20711	857 €	x	x
2100	ST-VAT21611	827 €	ST-VAT21711	875 €	x	x
2200	ST-VAT22611	845 €	ST-VAT22711	894 €	x	x
2300	ST-VAT23611	862 €	ST-VAT23711	910 €	x	x
2400	ST-VAT24611	881 €	ST-VAT24711	928 €	x	x
2500	ST-VAT25611	898 €	ST-VAT25711	947 €	x	x
2600	ST-VAT26611	914 €	ST-VAT26711	963 €	x	x
2700	ST-VAT27611	933 €	ST-VAT27711	981 €	x	x
2800	ST-VAT28611	951 €	ST-VAT28711	998 €	x	x

## ARBEITSTISCH MIT GRUNDBODEN, MIT FLÜGELTÜRENSCHRANK

Ausführung: fest verschweißt

- H = 850 MM
  - hergestellt aus rostfreiem, ferritischem Stahl
  - mit und ohne Aufkantung (40 mm Höhe) erhältlich
  - Arbeitsfläche unterfüttert mit einer doppelt laminierten Schallschutzplatte, Stärke: 18 mm
  - beim Tisch mit hinterer oder/und seitlicher Aufkantung hinterer oder/und seitlicher laminiertes Plattenrand durch umlaufendes korrosionsbeständiges Profil aus Edelstahl geschützt
  - höhenverstellbare Füße +25 mm bis -5 mm
  - Tischbeine aus Vierkantprofil 40x40 mm
  - mit Flügeltürschrank links oder rechts
  - Flügeltüren sind doppelwandig ausgeführt, mit durchgehender Griffleiste und Magnetschließer
  - Schrankinnenraum mit einem höhenverstellbaren Einlegeboden
  - ab einer Breite von 2000 mm mit sechs Beinen ausgestattet
- 
- Bitte die Artikelnummer um R oder L für Schrank Rechts oder Schrank Links ergänzen, sowie um ein A wenn eine Aufkantung an der Wandseite gewünscht ist.

Breite (mm)	Tiefe 600mm		Tiefe 700mm		Schrank	Aufkantung
	Art.Nr.	Preis €	Art.Nr.	Preis €	R/L	Art.Nr. +A
800	ST-VAT08612	585 €	ST-VAT08712	621 €	x	x
900	ST-VAT09612	604 €	ST-VAT09712	642 €	x	x
1000	ST-VAT10612	624 €	ST-VAT10712	665 €	x	x
1100	ST-VAT11612	645 €	ST-VAT11712	689 €	x	x
1200	ST-VAT12612	667 €	ST-VAT12712	711 €	x	x
1300	ST-VAT13612	688 €	ST-VAT13712	735 €	x	x
1400	ST-VAT14612	708 €	ST-VAT14712	756 €	x	x
1500	ST-VAT15612	731 €	ST-VAT15712	779 €	x	x
1600	ST-VAT16612	752 €	ST-VAT16712	804 €	x	x
1700	ST-VAT17612	773 €	ST-VAT17712	826 €	x	x
1800	ST-VAT18612	795 €	ST-VAT18712	851 €	x	x
1900	ST-VAT19612	816 €	ST-VAT19712	872 €	x	x
2000	ST-VAT20612	890 €	ST-VAT20712	948 €	x	x
2100	ST-VAT21612	912 €	ST-VAT21712	969 €	x	x
2200	ST-VAT22612	935 €	ST-VAT22712	993 €	x	x
2300	ST-VAT23612	956 €	ST-VAT23712	1.013 €	x	x
2400	ST-VAT24612	979 €	ST-VAT24712	1.036 €	x	x
2500	ST-VAT25612	1.000 €	ST-VAT25712	1.059 €	x	x
2600	ST-VAT26612	1.022 €	ST-VAT26712	1.080 €	x	x
2700	ST-VAT27612	1.046 €	ST-VAT27712	1.104 €	x	x
2800	ST-VAT28612	1.067 €	ST-VAT28712	1.124 €	x	x

## ARBEITSTISCH MIT GRUND-ZWISCHENBODEN, MIT FLÜGELTÜRENSCHRANK

Ausführung: fest verschweißt

- H = 850 MM
- hergestellt aus rostfreiem, ferritischem Stahl
- mit und ohne Aufkantung (40 mm Höhe) erhältlich
- Arbeitsfläche unterfüttert mit einer doppelt laminierten Schallschutzplatte, Stärke: 18 mm
- beim Tisch mit hinterer oder/und seitlicher Aufkantung hinterer oder/und seitlicher laminierten Plattenrand durch umlaufendes korrosionsbeständiges Profil aus Edelstahl geschützt
- höhenverstellbare Füße +25 mm bis -5 mm
- Tischbeine aus Vierkantprofil 40x40 mm
- mit Flügeltürschrank links oder rechts
- Flügeltüren sind doppelwandig ausgeführt, mit durchgehender Griffleiste und Magnetschließer
- Schrankinnenraum mit einem höhenverstellbaren Einlegeboden
- ab einer Breite von 2000 mm mit sechs Beinen ausgestattet



- Bitte die Artikelnummer um R oder L für Schrank Rechts oder Schrank Links ergänzen, sowie um ein A wenn eine Aufkantung an der Wandseite gewünscht ist.

Breite (mm)	Tiefe 600mm		Tiefe 700mm		Schublade	Aufkantung
	Art.Nr.	Preis €	Art.Nr.	Preis €	R/L	Art.Nr. +A
800	ST-VAT08613	728 €	ST-VAT08713	776 €	x	x
900	ST-VAT09613	758 €	ST-VAT09713	810 €	x	x
1000	ST-VAT10613	790 €	ST-VAT10713	842 €	x	x
1100	ST-VAT11613	820 €	ST-VAT11713	879 €	x	x
1200	ST-VAT12613	852 €	ST-VAT12713	913 €	x	x
1300	ST-VAT13613	883 €	ST-VAT13713	948 €	x	x
1400	ST-VAT14613	913 €	ST-VAT14713	981 €	x	x
1500	ST-VAT15613	943 €	ST-VAT15713	1.018 €	x	x
1600	ST-VAT16613	978 €	ST-VAT16713	1.051 €	x	x
1700	ST-VAT17613	1.006 €	ST-VAT17713	1.086 €	x	x
1800	ST-VAT18613	1.036 €	ST-VAT18713	1.118 €	x	x
1900	ST-VAT19613	1.068 €	ST-VAT19713	1.153 €	x	x
2000	ST-VAT20613	1.155 €	ST-VAT20713	1.240 €	x	x
2100	ST-VAT21613	1.187 €	ST-VAT21713	1.273 €	x	x
2200	ST-VAT22613	1.219 €	ST-VAT22713	1.304 €	x	x
2300	ST-VAT23613	1.252 €	ST-VAT23713	1.338 €	x	x
2400	ST-VAT24613	1.285 €	ST-VAT24713	1.369 €	x	x
2500	ST-VAT25613	1.319 €	ST-VAT25713	1.403 €	x	x
2600	ST-VAT26613	1.352 €	ST-VAT26713	1.436 €	x	x
2700	ST-VAT27613	1.382 €	ST-VAT27713	1.467 €	x	x
2800	ST-VAT28613	1.416 €	ST-VAT28713	1.500 €	x	x

## ECKARBEITSTISCH

Ausführung: fest verschweißt

- H = 850 MM



- hergestellt aus rostfreiem, ferritischem Stahl
- mit und ohne Aufkantung (40 mm Höhe) erhältlich
- Arbeitsplatte im oberen Teil durch Rahmen verstärkt (80 mm Höhe)
- Arbeitsfläche unterfüttert mit einer doppelt laminierten Schallschutzplatte, Stärke: 18 mm
- beim Tisch mit hinterer oder/und seitlicher Aufkantung hinterer oder/und seitlicher laminiertes Plattenrand durch umlaufendes korrosionsbeständiges Profil aus Edelstahl geschützt
- höhenverstellbare Füße +25 mm bis -5 mm
- Tischbeine aus Vierkantprofil 40x40 mm
- Schenkelmaß 1200 mm

Tiefe 600mm		Tiefe 700mm		Aufkantung
Art.Nr.	Preis €	Art.Nr.	Preis €	Art.Nr. +A
ST-VAT06618	699 €	ST-VAT06718	708 €	x
ST-VAT07618	708 €	ST-VAT07718	719 €	x

#### 1. Allgemeines und Kundenkreis

- (1) Alle Angebote, Kaufverträge, Lieferungen und Dienstleistungen unterliegen diesen Allgemeinen Geschäftsbedingungen. Insbesondere gelten die nachfolgenden Bedingungen auch für Bestellungen aus unserem Onlineshop.
- (2) Das Produktangebot in unserem Onlineshop richtet sich an Unternehmer. Für Zwecke dieser Allgemeinen Geschäftsbedingungen, ist ein „Unternehmer“ eine natürliche oder juristische Person oder eine rechtsfähige Personengesellschaft, die bei Abschluss des Vertrages in Ausübung ihrer gewerblichen oder selbständigen beruflichen Tätigkeit handelt (§ 14 Abs. 1 BGB).
- (3) Geschäftsbedingungen des Kunden finden keine Anwendung, auch wenn wir ihrer Geltung im Einzelfall nicht gesondert widersprechen.

#### 2. Vertragsschluss

- (1) Unsere Angebote sind unverbindlich.
- (2) Durch Aufgabe einer Bestellung im Onlineshop macht der Kunde ein verbindliches Angebot zum Kauf des betreffenden Produkts. Wir können das Angebot bis zum Ablauf des dritten auf den Tag des Angebots folgenden Werktages annehmen.
- (3) Wir werden dem Kunden unverzüglich nach Eingang des Angebots eine Bestätigung über den Erhalt des Angebots zusenden, die keine Annahme des Angebots darstellt. Das Angebot gilt erst als von uns angenommen, sobald wir gegenüber dem Kunden (per E-Mail) die Annahme erklären oder die Ware absenden. Der Kaufvertrag mit dem Kunden kommt erst mit unserer Annahme zustande.

#### 3. Preise und Zahlung

- (1) Gegenüber Unternehmern verstehen sich die angegebene und vereinbarte Preise netto zuzüglich der Umsatzsteuer in der zur Zeit der Ausführung unserer Leistungen geltenden gesetzlichen Höhe.
- (2) Soweit nicht ausdrücklich etwas anderes vereinbart ist, liefern wir nur gegen Vorkasse oder gegen Rechnung. Auf Wunsch des Kunden, der im Bestellformular anzugeben ist, liefern wir die Ware auch gegen Barzahlung in unseren Geschäftsräumen (in Bad Wünnenberg-Haaren, Graf-Zeppelin-Straße 58) aus.
- (3) Ist Lieferung auf Rechnung vereinbart, sind unsere Rechnungen innerhalb von 10 Werktagen nach Zusendung der Ware und Zugang der Rechnung beim Kunden zur Zahlung fällig.
- (4) Dem Kunden steht kein Aufrechnungs- oder Zurückbehaltungsrecht zu, soweit nicht die Gegenforderung unbestritten oder rechtskräftig festgestellt ist.

#### 4. Versendung der Ware

- (1) Von uns angegebene Fristen und Termine für den Versand der Ware gelten stets nur annähernd und dürfen daher um bis zu fünf Werktagen überschritten werden. Dies gilt nicht, sofern ein fester Versandtermin schriftlich ausdrücklich zugesagt wurde.
- (2) Sämtliche von uns bei der Bestellung angegebenen oder sonst vereinbarten Lieferfristen beginnen, wenn (a) Lieferung gegen Vorkasse vereinbart ist, am Tag des Eingangs des vollständigen Kaufpreises (einschließlich Umsatzsteuer und Versandkosten) oder wenn (b) auf Rechnung vereinbart ist, am Tag des Zustandekommens des Kaufvertrages.
- (3) Wir sind zu Teillieferungen von in einer Bestellung erfassten, getrennt nutzbaren Produkten berechtigt, wobei wir die dadurch verursachten zusätzlichen Versandkosten tragen.
- (4) Wir liefern nicht an Packstationen.

#### 5. Versand und Gefahrübergang

- (1) Soweit nicht ausdrücklich anders vereinbart, bestimmen wir die angemessene Versandart und das Transportunternehmen nach unserem billigen Ermessen.
- (2) Wir schulden nur die rechtzeitige, ordnungsgemäße Ablieferung der Ware an das Transportunternehmen und sind für vom Transportunternehmen verursachte Verzögerungen nicht verantwortlich. Eine von uns genannte Versanddauer ist daher unverbindlich. Sofern wir Installations- oder Montagearbeiten am Ort des Kunden übernommen haben, schulden wir jedoch abweichend hiervon die rechtzeitige Fertigstellung dieser Arbeiten und Übergabe an den Kunden zu dem vertraglich vereinbarten Termin.
- (3) Die Gefahr des zufälligen Untergangs, der zufälligen Beschädigung oder des zufälligen Verlusts der gelieferten Ware geht in dem Zeitpunkt auf den Kunden über, in dem die Ware an den Kunden ausgeliefert wird oder der Kunde in Annahmeverzug gerät. In allen anderen Fällen geht die Gefahr, sofern wir nur die Versendung schulden, mit der Auslieferung der Ware an das Transportunternehmen auf den Kunden über. Haben wir Installations- und Montagearbeiten am Ort des Kunden übernommen, geht die Gefahr hingegen mit deren Abschluss und der Übergabe an den Kunden über.

#### 6. Eigentumsvorbehalt

- (1) Für Unternehmer gilt:
  - (a) Wir behalten uns das Eigentum an der Ware bis zum Eingang aller Zahlungen aus der Geschäftsverbindung mit dem Kunden vor. Der Eigentumsvorbehalt erstreckt sich auch auf den anerkannten Saldo, soweit wir Forderungen gegenüber dem Kunden in laufender Rechnung buchen (Kontokorrent-Vorbehalt).
  - (b) Bearbeitung und Verarbeitung der Vorbehaltsware erfolgt für uns im Sinne von § 950 BGB, ohne uns jedoch zu verpflichten. Wird die Vorbehaltsware mit anderen, uns nicht gehörenden Gegenständen verarbeitet oder untrennbar verbunden, so erwerben wir das Miteigentum an der neuen Sache im Verhältnis des Rechnungswertes unserer Ware zu den Rechnungswerten der anderen verarbeiteten oder verbundenen Gegenstände. Werden unsere Waren mit anderen beweglichen Gegenständen zu einer einheitlichen Sache verbunden, die als Hauptsache anzusehen ist, so überträgt der Kunde uns schon jetzt im gleichen Verhältnis das Miteigentum hieran. Der Kunde verwahrt das Eigentum oder Miteigentum unentgeltlich für uns. Die hiernach entstehenden Miteigentumsrechte gelten als Vorbehaltsware. Auf unser Verlangen ist der Kunde jederzeit verpflichtet, uns die zur Verfolgung unserer Eigentums- oder Miteigentumsrechte erforderlichen Auskünfte zu erteilen.
  - (c) Der Kunde tritt einen erstrangigen Teil der Forderung aus der Weiterveräußerung der Ware oder der aus dieser durch Be- oder Verarbeitung hergestellten Ware in Höhe des von uns berechneten Kaufpreises für den Ware schon jetzt an uns ab.
  - (d) Der Kunde ist unter Vorbehalt jederzeitigen Widerrufs zur Einziehung der abgetretenen Forderungen aus dem Weiterverkauf ermächtigt. Er hat uns auf Verlangen die Schuldner der abgetretenen Forderungen zu benennen, diesen die Abtretung anzuzeigen und uns die Abtretungsanzeige auszuhändigen oder die direkte Anzeige zu ermöglichen. Solange der Kunde seinen Zahlungsverpflichtungen nachkommt, werden wir die Abtretung nicht offenlegen. Übersteigt der Schätzwert der für uns bestehenden Sicherheiten unsere Forderungen gegen den Kunden um mehr als 30 %, so sind wir auf Verlangen des Kunden insoweit zur Freigabe von Sicherungen nach unserer Wahl verpflichtet.
- (2) Für Kunden, die nicht Unternehmer sind, gilt:
  - (a) Wir behalten uns das Eigentum an der Ware bis zur vollständigen Bezahlung des Kaufpreises und etwaiger bis dahin entstandener Rechnungsbeträge für die Lieferung von Ersatzteilen für den entsprechenden Kaufgegenstand und an ihm ausgeführte Reparaturen nebst Zinsen und dergleichen vor.
  - (b) Der Kunde ist nicht berechtigt, die Ware ohne unsere Zustimmung weiter zu veräußern, zu verarbeiten oder mit anderen Sachen untrennbar zu vermengen, zu vermischen oder zu verbinden, solange er unsere Forderungen gemäß Absatz (2a) dieses Abschnitts nicht bezahlt hat.
- (3) Für alle Kunden gilt:
  - (a) Beabsichtigt der Kunde nicht den sofortigen Wiederverkauf der Ware oder verlangen wir eine Versicherung, hat der Kunde die uns gehörenden Waren in angemessenem Umfang gegen die üblichen Risiken auf seine Kosten zu versichern und uns die Versicherungsansprüche abzutreten. Wir sind auch berechtigt, die Versicherungsprämien zu Lasten des Kunden zu leisten.
  - (b) Treten wir wegen vom Kunden zu vertretenen vertragswidrigen Verhaltens vom Vertrag zurück, so ist der Kunde verpflichtet, unter anderem die Kosten der Rücknahme und der Verwertung der Waren sowie die dadurch anfallenden Verwaltungskosten zu tragen. Diese Kosten betragen ohne Nachweis 10 % des Verwertungserlöses einschließlich Umsatzsteuer. Sie sind höher oder niedriger anzusetzen, wenn wir höhere oder der Kunde niedrigere Kosten nachweist. Der Erlös wird dem Kunden nach Abzug der Kosten und sonstiger mit dem Kaufvertrag zusammenhängender Forderungen unsererseits gutgebracht.
  - (c) Bei Pfändungen oder sonstigen Eingriffen Dritter hat der Kunde uns unverzüglich schriftlich zu benachrichtigen, damit wir Klage gemäß § 771 ZPO erheben können. Soweit der Dritte nicht in der Lage ist, uns die gerichtlichen und außergerichtlichen Kosten einer Klage gemäß § 771 ZPO zu erstatten, haftet der Kunde uns für den entstandenen Ausfall.
  - (d) Im Falle des Bestehens oder Abschlusses eines Kreditvertrages unter Verpfändung des betrieblichen Inventars verpflichtet sich der Kunde, unsere Eigentumsrechte aus dem Eigentumsvorbehalt an den noch nicht vollständig bezahlten Waren bei dem betreffenden Kreditinstitut zu sichern.

#### 7. Gewährleistung

- (1) Ist die gelieferte Ware mit einem Sachmangel behaftet, kann der Kunde von uns zunächst die Beseitigung des mangels oder Lieferung von mangelfreier Ware verlangen. Ist jedoch der Kunde Unternehmer, können wir zwischen der Mängelbeseitigung oder Lieferung einer mangelfreien Sache wählen; diese Wahl kann nur durch Anzeige in Textform (auch per E-Mail oder Fax) gegenüber dem Kunden innerhalb von drei Arbeitstagen nach Zugang der Benachrichtigung über den Mangel erfolgen. Wir können die vom Käufer gewählte Art der Nacherfüllung verweigern, wenn diese nur mit unverhältnismäßigen Kosten möglich ist.
- (2) Falls die Nacherfüllung gem. Abs (1) fehlschlägt, dem Kunden unzumutbar ist oder wir die Nacherfüllung verweigern, ist der Kunde jeweils nach Maßgabe des anwendbaren Rechts berechtigt, vom Kaufvertrag zurückzutreten, den Kaufpreis zu mindern oder Schadensersatz oder Ersatz seiner vergeblichen Aufwendungen zu verlangen. Für Ansprüche des Kunden auf Schadensersatz gelten außerdem die besonderen Bestimmungen der Ziffer 8 dieser Allgemeinen Geschäftsbedingungen.
- (3) Die Ansprüche und Rechte des Kunden bei Mängeln an dem Liefergegenstand verjähren in einem Jahr ab Gefahrübergang. Der Kunde hat die Ware unverzüglich nach Übersendung unverzüglich zu untersuchen. Die gelieferte Ware gilt als vom Kunden genehmigt, wenn ein Mangel uns (i) im Falle von offensichtlichen Mängeln innerhalb von fünf Werktagen nach Lieferung oder (ii) sonst innerhalb von fünf Werktagen nach Entdeckung des mangels angezeigt wird.

#### 8. Haftung

Schadensersatzansprüche des Kunden, gleich aus welchen Rechtsgründen, insbesondere wegen der Verletzung von Pflichten aus dem Schuldverhältnis und aus unerlaubten Handlungen, sind ausgeschlossen. Das gilt nicht, soweit gesetzlich zwingend gehaftet wird, insbesondere in Fällen der Arglist, des Vorsatzes oder grober Fahrlässigkeit, bei Verletzung von Leib, Leben oder Gesundheit, im Falle des Verzugs, soweit ein verbindlicher schriftlicher Liefertermin vereinbart war, wegen der Übernahme einer Garantie für die Beschaffenheit der Ware, nach dem Produkthaftungsgesetz oder bei sonstiger Verletzung wesentlicher Vertragspflichten; in diesem Fall ist der Anspruch auf Ersatz des Schadens auf den typischerweise eintretenden Schaden begrenzt. „Wesentliche Vertragspflichten“ sind solche Verpflichtungen, die vertragswesentliche Rechtspositionen des Kunden schützen, die ihm der Vertrag nach seinem Inhalt und Zweck gerade zu gewähren hat. Wesentlich sind ferner solche Vertragspflichten, deren Erfüllung die ordnungsgemäße Durchführung des Vertrages überhaupt erst ermöglicht und auf deren Einhaltung der Kunde regelmäßig vertraut hat und vertrauen darf. Eine Änderung der Beweislast zum Nachteil des Kunden ist mit den vorstehenden Regelungen nicht verbunden.

#### 9. Datenschutz

- (1) Wir dürfen die die jeweiligen Kaufverträge betreffenden Daten verarbeiten und speichern, soweit dies für die Ausführung und Abwicklung des Kaufvertrages erforderlich ist und solange wir zur Aufbewahrung dieser Daten aufgrund gesetzlicher Vorschriften verpflichtet sind.
- (2) Wir behalten uns vor, persönliche Daten des Kunden an Auskunftsteile zu übermitteln, soweit dies zum Zweck einer Kreditprüfung erforderlich ist, vorausgesetzt, der Kunde erklärt sich hiermit mit Abschluss der Bestellung ausdrücklich einverstanden. Wir werden auch sonst personenbezogene Kundendaten nicht ohne das ausdrücklich erklärte Einverständnis des Kunden an Dritte weiterleiten, ausgenommen, soweit wir gesetzlich zur Herausgabe verpflichtet sind.
- (3) Die Erhebung, Übermittlung oder sonstige Verarbeitung von personenbezogenen Daten des Kunden zu anderen als den in dieser Ziffer 9 genannten Zwecken ist uns nicht gestattet.

10. Anwendbares Recht und Gerichtsstand

(1) Der zwischen uns und dem Kunden bestehende Kaufvertrag unterliegt vorbehaltlich zwingender internationalprivatrechtlicher Vorschriften dem Recht der Bundesrepublik Deutschland unter Ausschluss des UN-Kaufrechtsübereinkommens.

(2) Ist der Kunde Kaufmann iSd. § 1 Abs. 1 des Handelsgesetzbuches (HGB), eine juristische Person des öffentlichen Rechts oder ein öffentlich-rechtliches Sondervermögen, so sind die Gerichte in Paderborn für alle Streitigkeiten aus oder im Zusammenhang mit dem betreffenden Vertragsverhältnis ausschließlich zuständig. In allen anderen Fällen können wir oder der Kunde Klage vor jedem aufgrund gesetzlicher Vorschriften zuständigen Gericht erheben.

## www.happy-hartmann.de

Bei Online-Bestellungen auf www.happy-hartmann.de erhalten Sie:

**3% Onlinerabatt** ab einem Nettowarenwert von 2.000,00 €

**5% Onlinerabatt** ab einem Nettowarenwert von 4.000,00 €

## Versandarten und Versandkosten

- **Selbstabholung, kostenlos, bitte Termin vereinbaren**

- **Paketdienst innerhalb Deutschlands**

- Keine Avisierung möglich
- Voraussetzung: die Ware ist paketfähig, Möbelversand ausschließlich per Spedition
- Die Berechnung erfolgt basierend auf dem Nettowarenwert, siehe folgend:

Nettowarenwert		Versandkosten + MwSt.
Bis: 100,00 €		9,90 €
Bis: 200,00 €		19,00 €
Bis: 500,00 €		29,00 €
Ab: 500,01 €		per Spedition, siehe unten

- **Spedition innerhalb Deutschlands** außer Inseln und Sonderstandorte

- Empfänger übernimmt die Ware ab LKW
- Mit Avisierung (telefonische Absprache des Anliefertermins)
- Die Berechnung erfolgt basierend auf dem Nettowarenwert, siehe folgend:

Nettowarenwert		Versandkosten + MwSt.
Bis: 500,00 €		80,00 €
Bis: 1.000,00 €		130,00 €
Ab: 1.000,01 €		180,00 €

- **Versand außerhalb Deutschlands**, bitte anfragen.

- **Vertragen der Ware frei Verwendungsstelle**

- **Und / oder inklusiv fertiger Montage am Verwendungsort?**  
Fragen Sie diese Leistungen bitte bei uns an.

**Vertragen zum  
Verwendungsort,  
oder  
Montage,  
bitte anfragen.**

HAPPY HARTMANN

**Objektausstattung**

[www.happy-hartmann.de](http://www.happy-hartmann.de)



**Wir sind  
Präqualifiziert!**

**Zertifikatsnummer:  
11 011 056943**

**PQ**  
**VOL**

HAPPY HARTMANN

**Objektausstattung**

[www.happy-hartmann.de](http://www.happy-hartmann.de)

**Happy-Hartmann GmbH • Graf-Zeppelin-Str. 58 • 33181 Bad Wünnenberg-Haaren  
Tel: 0 29 57 / 98 58 6 - 0 • E-Mail: [info@happy-hartmann.de](mailto:info@happy-hartmann.de)**

Preisänderungen & Irrtümer vorbehalten